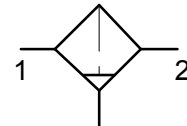



Druckluft - Filter
Baureihe >UF<

G 1/4	G 3/8	G 1/2	G 3/4	G 1
-------	-------	-------	-------	-----

5µm

12 bar / 16 bar


Beschreibung

Zentrifugalabscheider mit Sinterfilterelement als Einzelgerät oder als Modul zur robusten Wartungsgeräte-Reihe „*flow line*“. Durch sinnvolle Verblockung ist eine Kombination zu verschiedenen Möglichkeiten der Druckluftaufbereitung- /Versorgung möglich.

Kenngößen

Typ	UF 02	UF 03	UF 04	UF 06	UF 08
Bauart	Zentrifugalkraft-Filter mit Sinterelement				
Maximaler Eingangsdruck	Kunststoffbehälter 12 bar Metallbehälter 16 bar				
Nutzbarer Behälterinhalt					
Befestigung	Haltewinkel				
Temperaturbereich [°C]	-10...+60				
Einbaulage	senkrecht, -Ablassventil unten				
Ablassventil	Halbautomat				
Gewicht [g]	530			1250	

Werkstoffe

Bauteil	Werkstoff
Kopfstück	Aluminium Druckguss
Behälter	Polycarbonat
O-Ring	NBR

Bestellhinweis

- Die Filter werden in Einzelverpackung geliefert
- Andere Porenweiten nicht lieferbar.

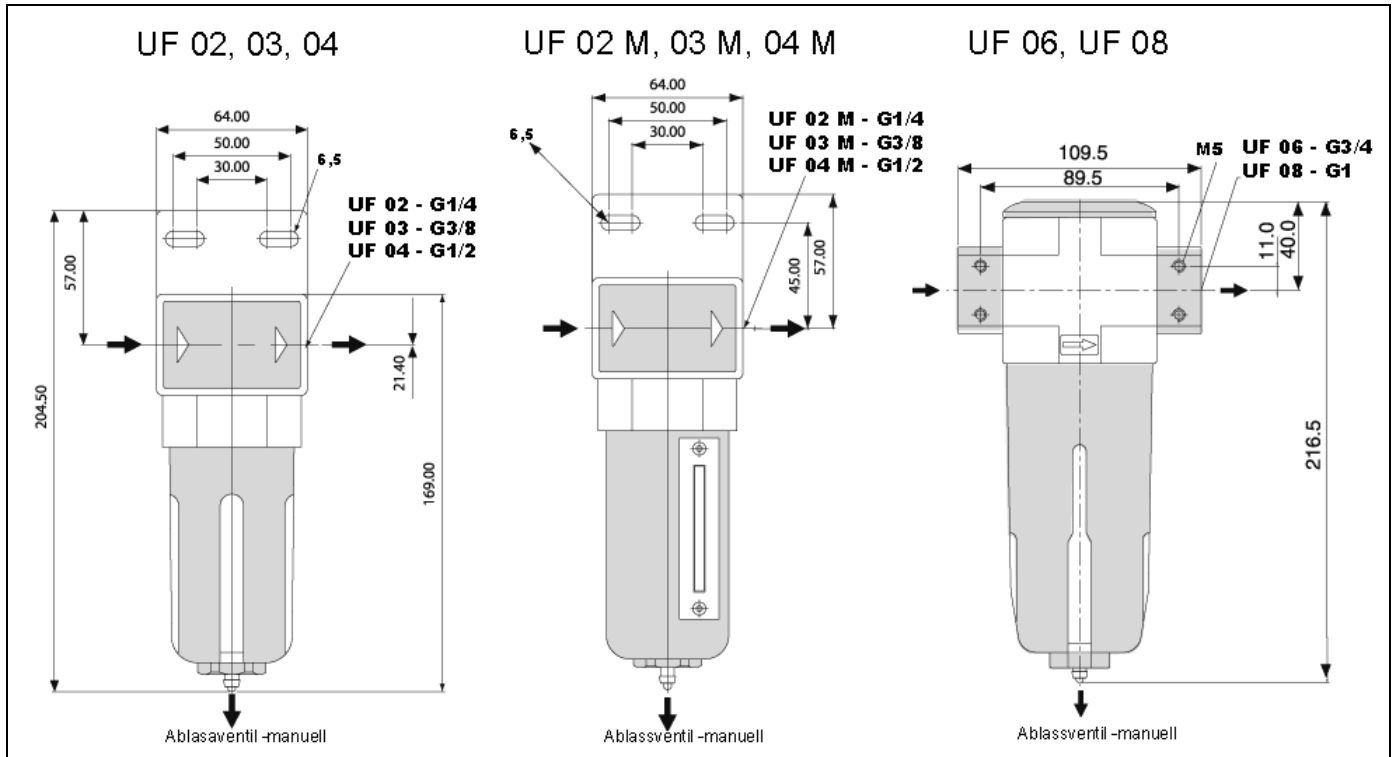
Zubehör UF 02 / UF 03 / UF 04

Benennung	Art.-Nr.
Halterbausatz (Winkel / 4 Schrauben)	H 04
Koppelpaket	VS 04
Metallbehälter mit Sichtrohr	M 04 FS
Kunststoffbehälter	KS 04 F
Schutzkorb	SK 04 E
Filterelement 5 µm	604.6.905
Dichtungsset	PK 02-04

Zubehör UF 06 / UF 07

Benennung	Art.-Nr.
Halterbausatz	H 08
Koppelpaket	VS 08
Kunststoffbehälter	K 08 F
Schutzkorb	SK 08 E
Filterelement 5 µm	608.6.905
Dichtungsset	PK 06-08

Abmessungen



Durchflussmengen

Typ	UF 02	UF 03	UF 04	UF 06	UF 08
Einstellung p_1	6,3 bar				
Normaldurchfluss Δp 1,0 bar [l/min]	1300	1800	1800	2800	2800